



14. JUNI 2025
18-0UHR

MAINZER MUSEUMSNACHT PROGRAMM



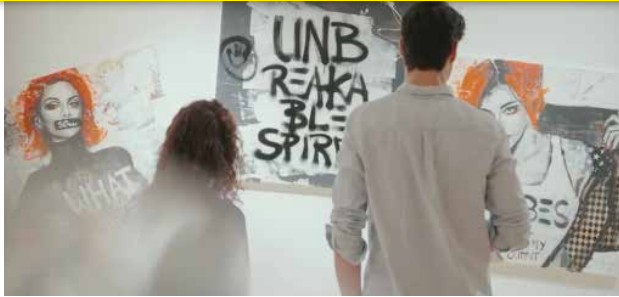
www.museumsnacht.mainz.de



Landeshauptstadt
Mainz

THE PIER MAINZ

Große Bleiche 15, 55116 Mainz
thepier.de |   thepiermainz



AUSSTELLUNG

Zur Museumsnacht erwartet Besucher:innen ein besonderes Highlight: Neben einer Kunstausstellung mit Werken von **Martina Krone, Enno Sauer, Sebastian Stoll** und **Thilo Weckmüller** zeigt The Pier Mainz eine Sonderausstellung der Basler Künstlerin **Rosa Lachenmeier**. **Rosa Lachenmeier** ist eine vielseitige Künstlerin, die in den Bereichen Malerei, Fotografie, Collage und Künstlerbücher arbeitet. Ihre Werke zeichnen sich durch abstrakte Kompositionen und intensive Farbgebung aus, die dem Ausstellungsprogramm eine besondere Dynamik verleihen. Gemeinsam mit den anderen gezeigten Werken entsteht ein inspirierendes Gesamterlebnis für alle Kunstbegeisterten.

BEGLEITPROGRAMM

DJ Pete begleitet den Abend mit seinen Beats und sorgt für die perfekte musikalische Stimmung.

GASTRONOMIE

Es werden rheinhessische Weine sowie eine Auswahl an alkoholfreien Getränken ausgeschenkt.



THE PIER MAINZ IST DEIN FLEXIBLER WORKSPACE MITTEN IN DER STADT. IM HISTORISCHEN STADIONER HOF TREFFEN KREATIVES ARBEITEN, KUNST UND KULTUR AUF EINANDER. MIT REGELMÄSSIGEN AUSSTELLUNGEN UND EVENTS LÄSST THE PIER IDEEN WACHSEN UND VERBINDET MENSCHEN.

TIP TOP EXPRESS

Josefsstraße 36, 55118 Mainz
tiptopexpress.de |  sewcom



AUSSTELLUNG

»Hong Kong – Duftender Hafen« – Videoinstallation und Fotografie von **Seweryn Żelazny**

Symmetrien und Farben prägen die Ästhetik, der Blick von oben, aus der für den Menschen natürlicherweise nicht erreichbaren Perspektive, zeigt die Stadt als Kaleidoskop. Nach langen Top-shotaufnahmen schwenkt die Ansicht nach oben, der Blick ist freigegeben auf das Gesamte - die als Miniaturwelt empfundene Ansicht wechselt in ein Erkennen des Ausmaßes der Metropole. Kann das als Analogie auf unser Leben gelesen werden? Erkennen wir erst im Rückblick den Zusammenhang, in dem wir es gelebt haben?

Seweryn Żelazny, geboren 1977 in Polen, fand seinen künstlerischen Ansatz während seines Studiums der Zeitbasierten Medien bei Prof. Tjark Ihmels. Heute ist er Medienkünstler und Fotograf und unterrichtet unter anderem Filmgestaltung.



tiptop
express

TIP TOP EXPRESS IST EINE GESTALTUNGSKOOPERATIVE VON MAINZER MEDIENKÜNSTLER:INNEN MITTEN IN DER NEUSTADT.

VEREIN HISTORISCHE BINNENSCHIFFFAHRT

Landebrücke am Steiger B (WBM), Rheinufer, Mainz
historische-binnenschiffahrt.com

WALPODENAKADEMIE MAINZ

Neubrunnenstraße 8, 55116 Mainz
walpodenakademie.de | [f walpodenakademie.mainz](https://www.facebook.com/walpodenakademie.mainz)



AUSSTELLUNG

Das historische Kanalschiff »Willi« legt zur Museumsnacht in Mainz an und zeigt eine Kunstaussstellung von **Rosa Lachenmeier**. Seit zehn Jahren stellt die Basler Künstlerin Rosa Lachenmeier regelmäßig im Museumsschiff Willi ihre Kunstwerke aus. In ihrer künstlerischen Arbeit geht sie meist von visuellen Eindrücken und Phänomenen aus und verbindet dabei Fotografie und Malerei. Durch ihre Kunst Brücken zu bauen ist ihr großes Anliegen. In ihrem Projekt »Rhein-Brücken-Reise« porträtiert sie sämtliche Rheinübergänge. Diese Brückenbilder und die zugehörigen Publikationen werden im Kronsaal von »The Pier« ausgestellt (siehe Seite 48).

BEGLEITPROGRAMM

18–23 Uhr: Laufende Führungen durch das historische Museumsschiff und die Ausstellung

GASTRONOMIE

Biergarten auf dem Schiff mit Schweizer Bier, europäischen Weinen und alkoholfreien Getränken



DAS HISTORISCHE KANALSCHIFF VON 1909 WURDE VOM VEREIN HISTORISCHE BINNENSCHIFFFAHRT VOR DER VERSCHRÖTTUNG GERETTET. SEIT 2007 FÄHRT ES ALS BOTSCHAFTER DER SCHWEIZ AUF DEN EUROPÄISCHEN WASSERSTRASSEN.

AUSSTELLUNG

»DRUCK_AUS_GLEICH«: International besetzte Gruppenausstellung mit Künstlerinnen und Künstlern, die sich transformativ mit der durch Klimakrise, Krieg oder gesellschaftlichen Druck hervorgerufene Angst und Weltuntergangsstimmung beschäftigen und sich dabei traditioneller oder experimenteller Drucktechnik bedienen.

BEGLEITPROGRAMM

Live Performance Programm plus **DJ Dr. Telefonmann**

GASTRONOMIE

Cool Drinks und Fingerfood



DIE WALPODENAKADEMIE IST DAS ZUHAUSE DES MAINZER KUNSTVEREINS WALPODENSTRASSE 21 E.V., EIN FORUM FÜR ZEITGENÖSSISCHE KUNST MIT INTERDISZIPLINÄREM UND EXPERIMENTELLEM ANSATZ.